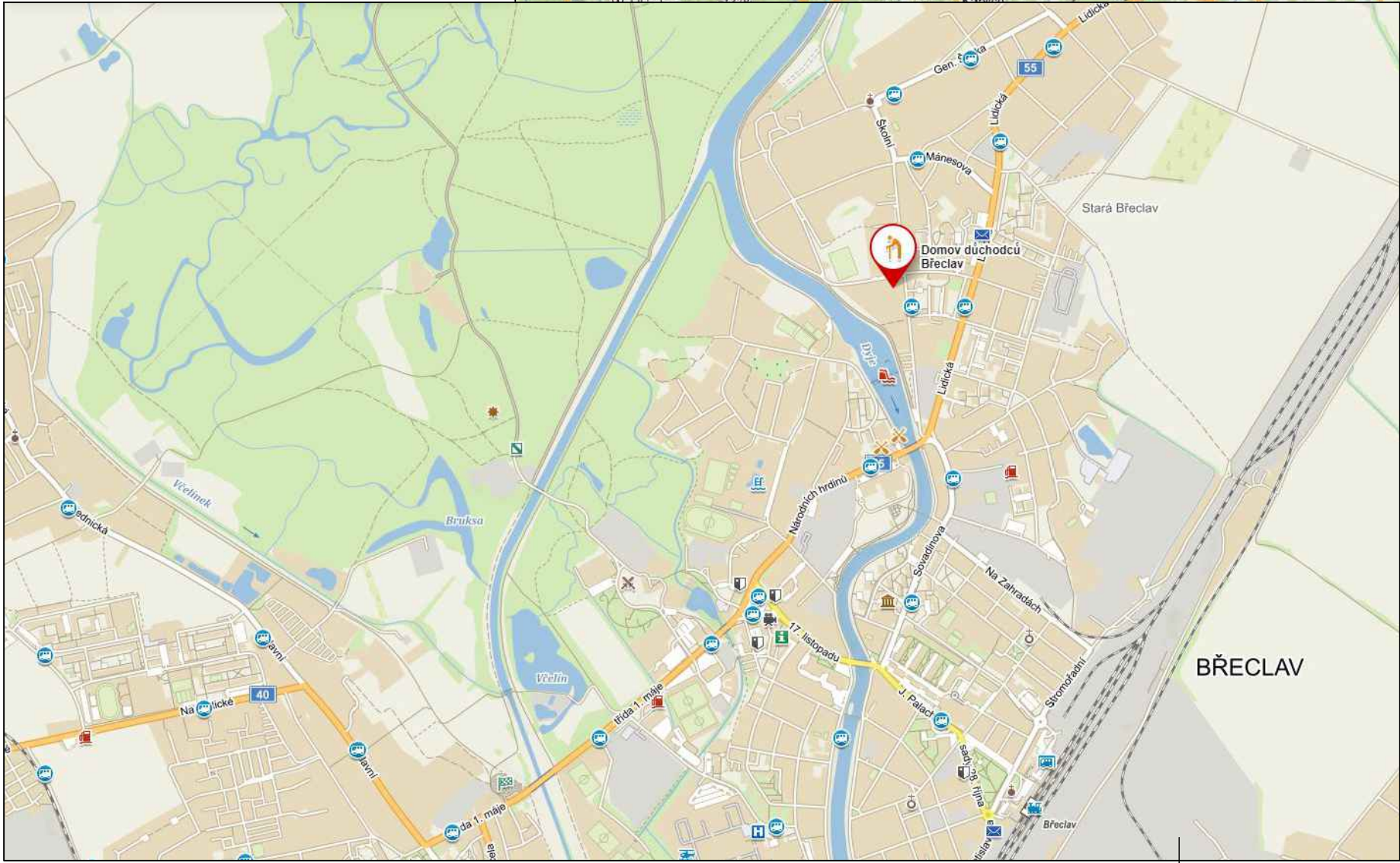
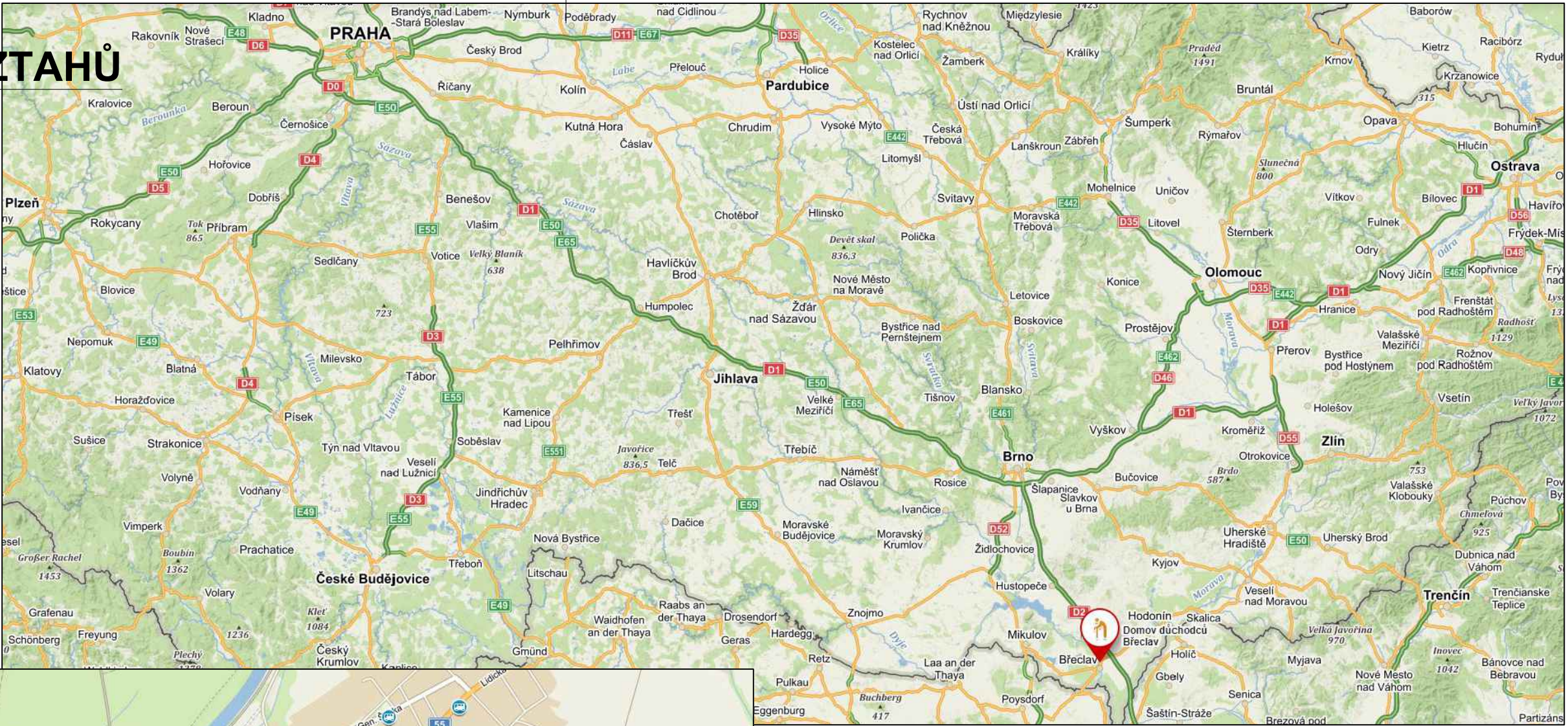


SITUACE ŠIRŠÍCH VZTAHŮ



			<div>LIVINGSTAV</div> <div>Ateliér: Hlinky 407/138a, 603 00 Brno, www.livingstav.cz, info@livingstav.cz, +420 606 374 102, ID DS: yr7iucj</div> <div>VEŠKERÉ INFORMACE NA TOMTO VÝKRESE JSOU DŮSEVNĚM VLASTNICTVÍM FIRMY LIVINGSTAV S.R.O., BEZ SOUHLASU NESMÍ BÝT KOPIROVÁNY A POSKYTOVÁNY TŘETÍ OSOBĚ</div>	
autorizace				
±0,000 = 158,570 m n. m., B. p. v.		revize	stupeň	DPS
kontroloval	autor projektu	vypracoval(a)	číslo zakázky	L22 230-4
Ing. arch. Jan Snášel	Ing. arch. Jan Snášel	Ing. Viktor Polášek	datum	10/2025
			formát	420x297
investor	Město Břeclav, Náměstí T.G. Masaryka 42/3, 690 02 Břeclav			
místo stavby	ul. Na Pěšině 2842/13, 690 03 Břeclav 3; k.ú. Břeclav [613584]; parc. č. 2581/44, 3361, 3724/1, 4108			
název akce				
DOMOV SENIORŮ BŘECLAV				
stavební objekt SO01c - Pavilon C			pare	
část projektu	C.Situační výkresy		měřítko	číslo výkresu
název výkresu	C.1 Situace širších vztahů		-	C.1